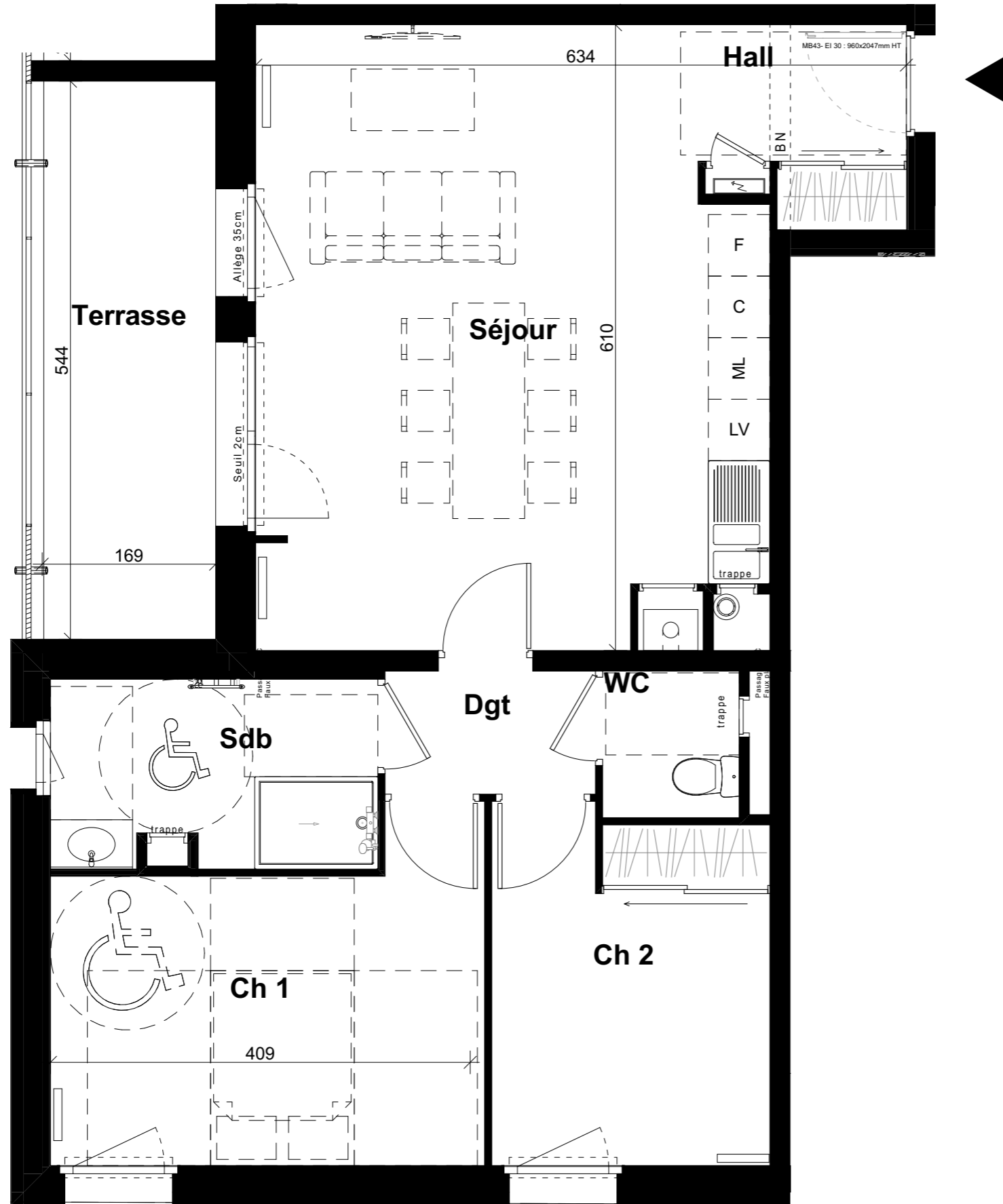
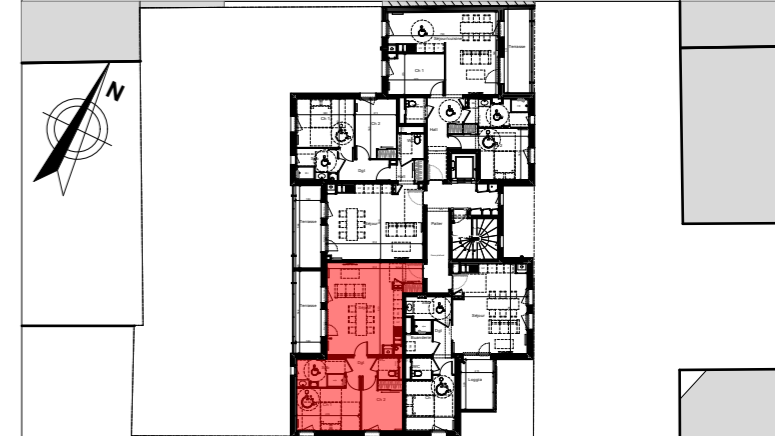


**Construction d'un immeuble de
18 logements**

2 rue Georges Marin - 01200 Valsenhône



Niveau 4 - Appart 42 - T3



Plan de
Pré-commercialisation

SURFACES HABITABLES (m²)

Ch 1	12,64
Ch 2	9,18
Dgt	2,46
Hall	3,54
Sdb	5,69
Séjour	28,91
WC	1,90
TOTAL	64,32

Maitre d'ouvrage:



Apricot Immobilier

17 Rue Lamartine, 01000
Bourg-en-Bresse

tel: 04 74 50 98 50

SURFACES ANNEXES (m²)

Terrasse	9,19
TOTAL	9,19

<p>TAO Architecte</p>	<p>TAO Architecte 41 avenue Henri Barbusse 69100 Villeurbanne tel: 04 72 65 32 95 contact@taoarchitectes.fr</p>	<p>le 28/11/2024</p>
	<p><small>Ce document est un plan d'étude. Les côtes, les surfaces et les gaines sont susceptibles de modifications dues aux contraintes techniques de construction. Les retombées, soffites et faux-plafonds dus aux contraintes techniques peuvent exister. Les meubles et éléments de cuisine dessinés sur ce plan ne sont qu'indicatifs, seuls seront fournis les équipements figurant sur le descriptif annexé à la réservation et/ou à l'acte de vente.</small></p>	

